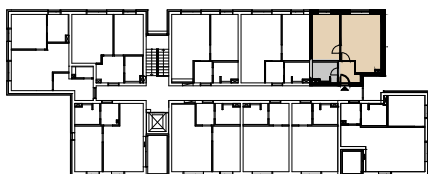




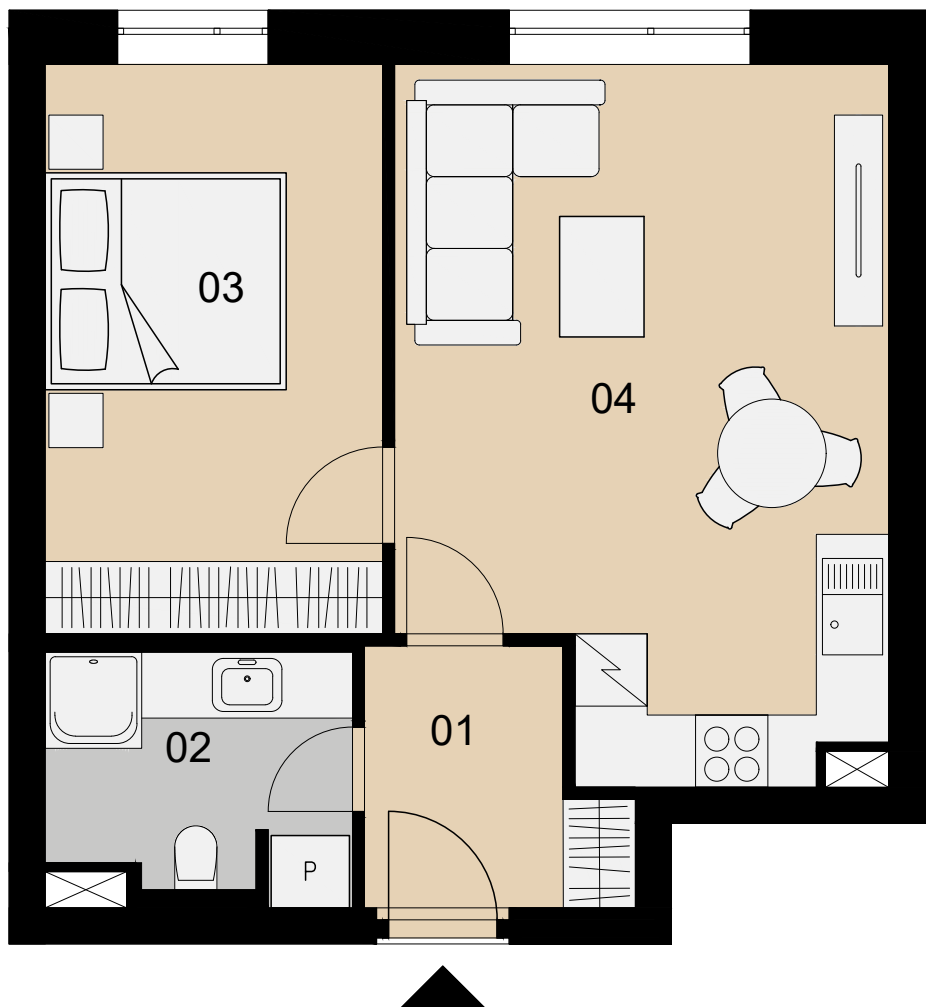
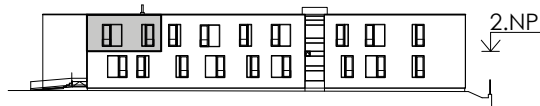
### BYTOVÁ JEDNOTKA Č. 210

01	předsíň	4,12 m <sup>2</sup>
02	koupelna	4,92 m <sup>2</sup>
03	ložnice	13,23 m <sup>2</sup>
04	obytný prostor	22,47 m <sup>2</sup>
<b>OBYTNÁ PLOCHA BYTU</b>		<b>44,74 m<sup>2</sup></b>
Svislé konstrukce		1,5 m <sup>2</sup>
<b>PODLAHOVÁ PLOCHA BYTU</b>		<b>46,24 m<sup>2</sup></b>

PŮDORYS 2. NADZEMNÍHO PODLAŽÍ



POHLED JIŽNÍ



Půdorys a plochy místností představují předpokládané řešení jednotky dle studie projektu a budou dále upřesňovány. Kuchyňská linka a nábytek není součástí dodávky jednotky, veškeré zařízení je zobrazeno pouze pro názornost.

#### PODLAHOVÁ PLOCHA BYTU

je půdorysnou plochu všech místností bytu ve smyslu nařízení vlády č. 366/2013 Sb., tedy včetně všech svislých nosných i nenosných konstrukcí uvnitř bytu, jako jsou stěny, sloupy, pilíře, komíny a obdobné svislé konstrukce. Do celkové plochy se započítává plocha bytu včetně zařízení a vybavení (např. vana, skříně ve zdech, sprchový kout, mísa WC, přízdívky). Do celkové plochy se nezapočítává výměra skladů, sklepů, teras, balkonů, lodžii, zatravněných teras resp. předzahrádek apod.