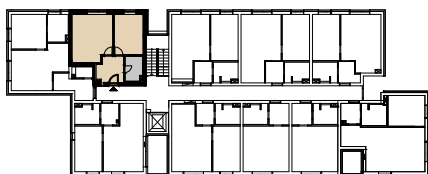




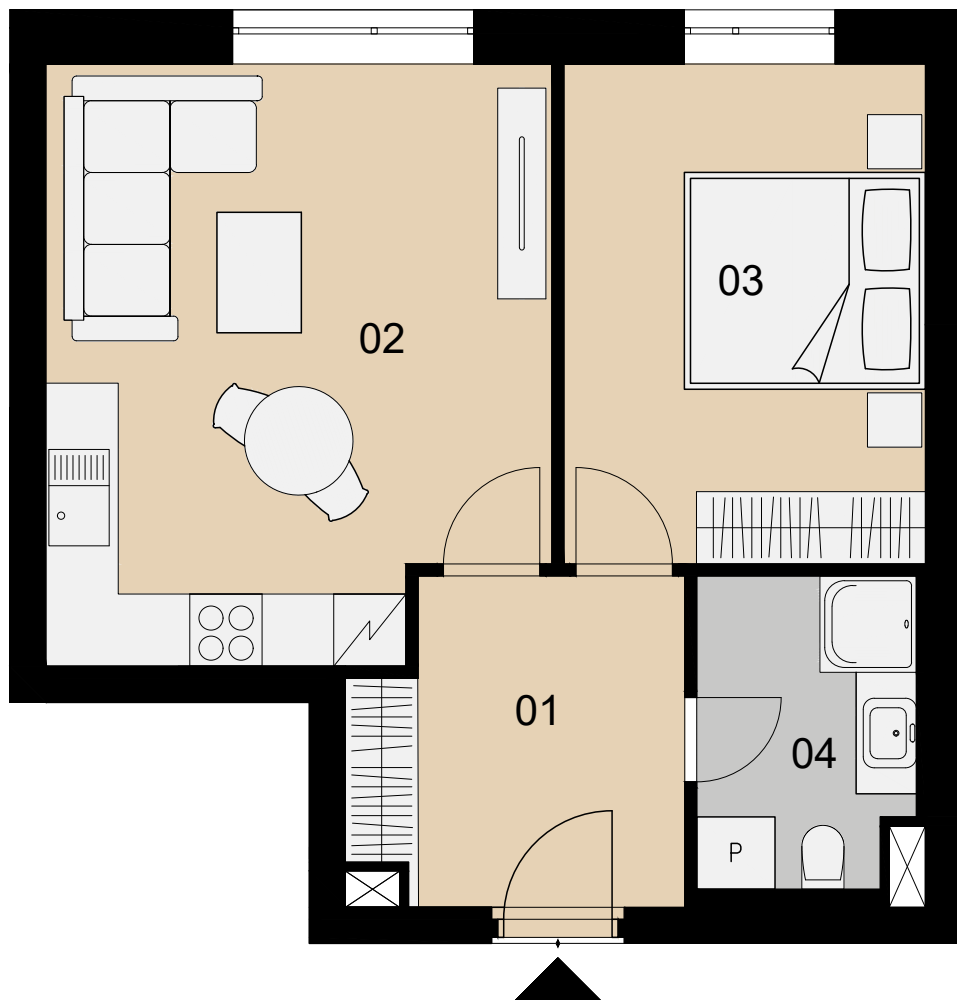
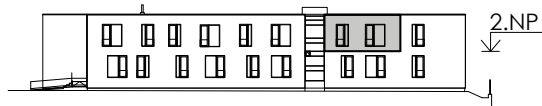
BYTOVÁ JEDNOTKA Č. 207

01	předsíň	7,04 m ²
02	obytný prostor	19,97 m ²
03	ložnice	12,45 m ²
04	koupelna	4,56 m ²
OBYTNÁ PLOCHA BYTU		44,02 m²
Svislé konstrukce		3,24 m ²
PODLAHOVÁ PLOCHA BYTU		47,26 m²

PŮDORYS 2. NADZEMNÍHO PODLAŽÍ



POHLED JIŽNÍ



Půdorys a plochy místností představují předpokládané řešení jednotky dle studie projektu a budou dále upřesňovány. Kuchyňská linka a nábytek není součástí dodávky jednotky, veškeré zařízení je zobrazeno pouze pro názornost.

PODLAHOVÁ PLOCHA BYTU

je půdorysnou plochu všech místností bytu ve smyslu nařízení vlády č. 366/2013 Sb., tedy včetně všech svislých nosných i nenosných konstrukcí uvnitř bytu, jako jsou stěny, sloupy, pilíře, komíny a obdobné svislé konstrukce. Do celkové plochy se započítává plocha bytu včetně zařízení předmětů a vybavení (např. vana, skříně ve zdech, sprchový kout, mísa WC, přízdívky). Do celkové plochy se nezapočítává výměra skladů, sklepů, teras, balkonů, lodžii, zatravněných teras resp. předzahrádek apod.