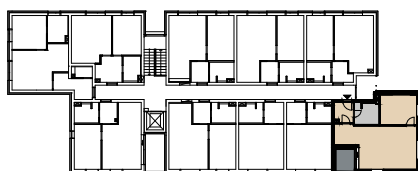




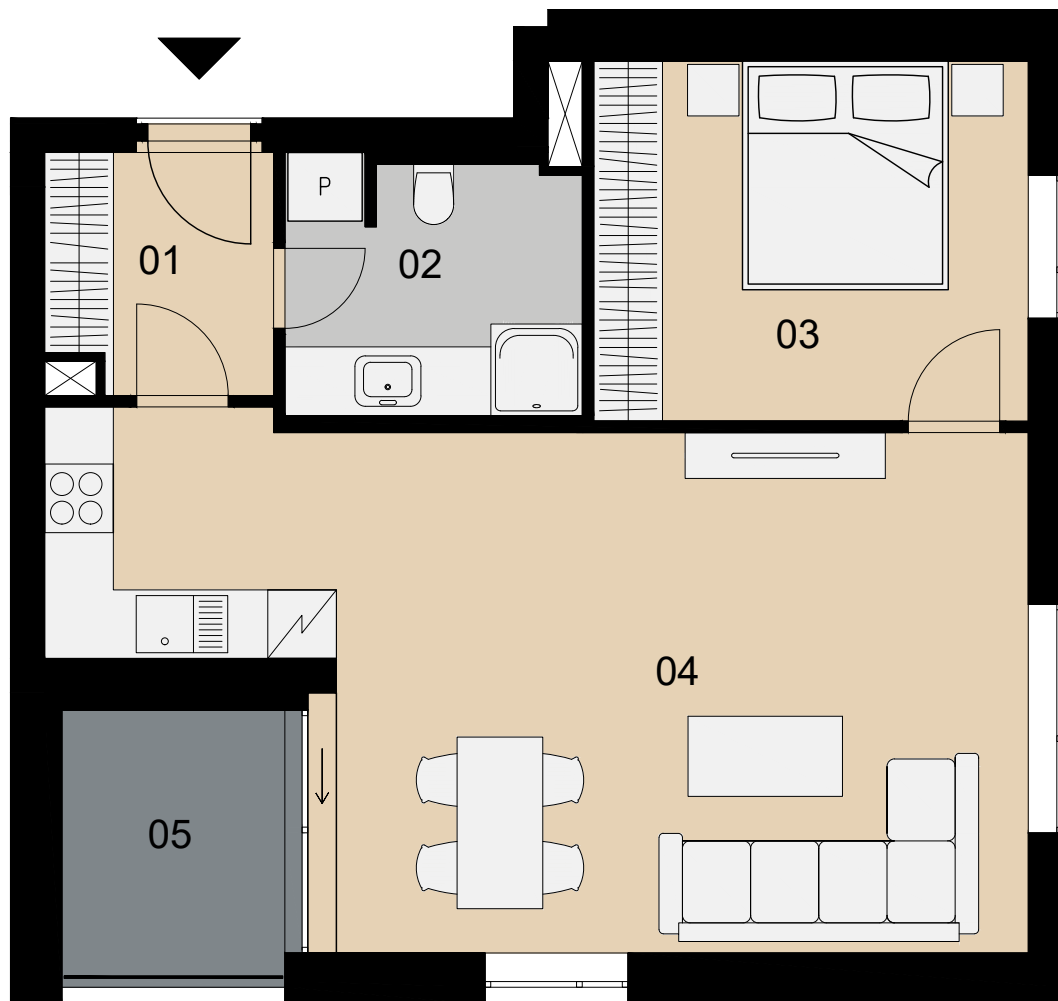
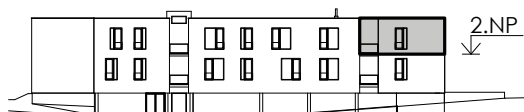
BYTOVÁ JEDNOTKA Č. 201

01	předsíň	4,05 m ²
02	koupelna	5,70 m ²
03	ložnice	11,97 m ²
04	obytný prostor	33,54 m ²
OBYTNÁ PLOCHA BYTU		55,26 m²
Svislé konstrukce		1,74 m ²
PODLAHOVÁ PLOCHA BYTU		57,00 m²
05	lodžie	4,73 m ²

PŮDORYS 2. NADZEMNÍHO PODLAŽÍ



POHLED SEVERNÍ



Půdorys a plochy místností představují předpokládané řešení jednotky dle studie projektu a budou dále upřesňovány. Kuchyňská linka a nábytek není součástí dodávky jednotky, veškeré zařízení je zobrazeno pouze pro názornost.

PODLAHOVÁ PLOCHA BYTU

je půdorysnou plochu všech místností bytu ve smyslu nařízení vlády č. 366/2013 Sb., tedy včetně všech svislých nosných i nenosných konstrukcí uvnitř bytu, jako jsou stěny, sloupy, pilíře, komíny a obdobné svislé konstrukce. Do celkové plochy se započítává plocha bytu včetně zařízení a vybavení (např. vana, skříně ve zdech, sprchový kout, mísa WC, přízdívky). Do celkové plochy se nezapočítává výměra skladů, sklepů, teras, balkonů, lodžii, zatravněných teras resp. předzahrádek apod.