



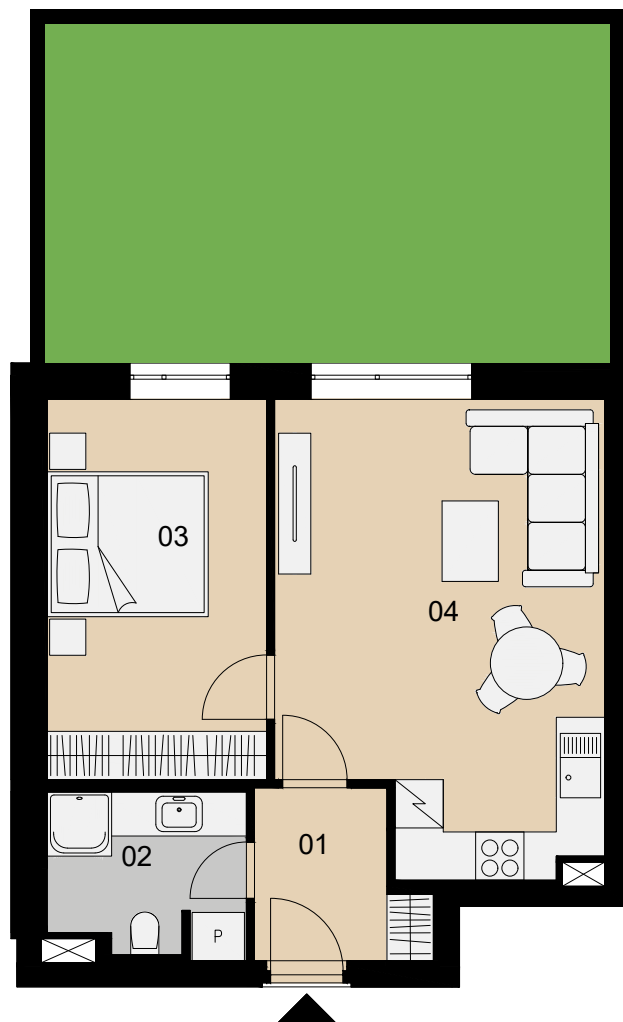
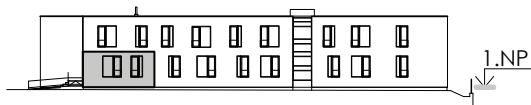
BYTOVÁ JEDNOTKA Č. 110

01	předsíň	4,01 m ²
02	koupelna	4,80 m ²
03	ložnice	12,88 m ²
04	obytný prostor	22,45 m ²
OBYTNÁ PLOCHA BYTU		44,14 m²
Svislé konstrukce		1,50 m ²
PODLAHOVÁ PLOCHA BYTU		45,64 m²
ZAHRADA		35,6 m ²

PŮDORYS 1. NADZEMNÍHO PODLAŽÍ



POHLED JIŽNÍ



Půdorys a plochy místností představují předpokládané řešení jednotky dle studie projektu a budou dále upřesňovány. Kuchyňská linka a nábytek není součástí dodávky jednotky, veškeré zařízení je zobrazeno pouze pro názornost.

PODLAHOVÁ PLOCHA BYTU

je půdorysnou plochu všech místností bytu ve smyslu nařízení vlády č. 366/2013 Sb., tedy včetně všech svislých nosných i nenosných konstrukcí uvnitř bytu, jako jsou stěny, sloupy, pilíře, komíny a obdobné svislé konstrukce. Do celkové plochy se započítává plocha bytu včetně zařízení a vybavení (např. vana, skříně ve zdech, sprchový kout, mísa WC, přízdívky). Do celkové plochy se nezapočítává výměra skladů, sklepů, teras, balkonů, lodžii, zatravněných teras resp. předzahrádek apod.