



BYTOVÁ JEDNOTKA Č. 107

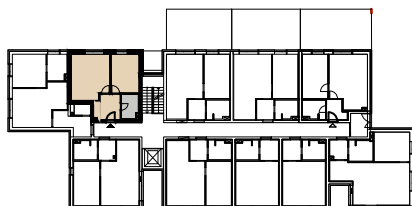
01	předsíň	6,86 m ²
02	obytný prostor	19,50 m ²
03	ložnice	12,45 m ²
04	koupelna	4,63 m ²

OBYTNÁ PLOCHA BYTU 43,44 m²

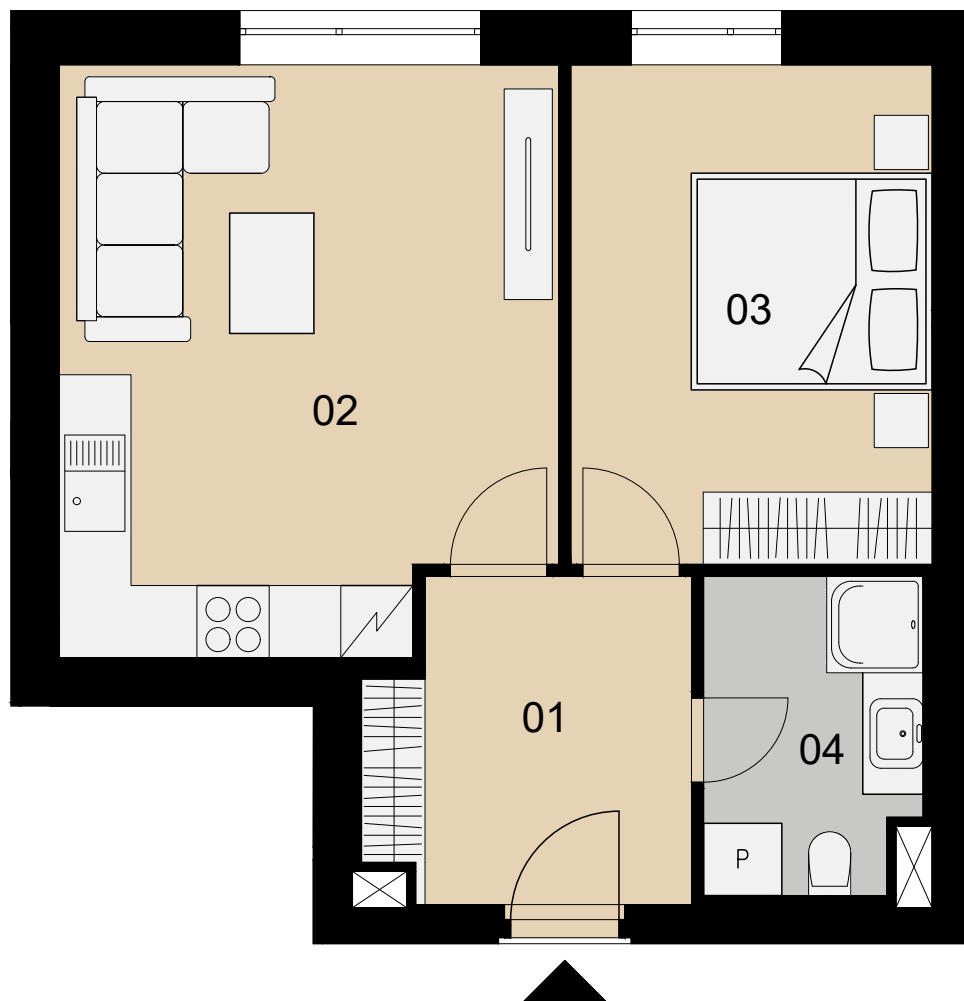
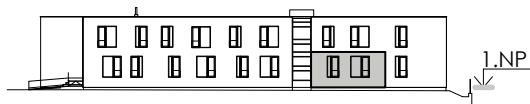
Svislé konstrukce 1,46 m²

PODLAHOVÁ PLOCHA BYTU 44,90 m²

PŮDORYS 1. NADZEMNÍHO PODLAŽÍ



POHLED JIŽNÍ



Půdorys a plochy místností představují předpokládané řešení jednotky dle studie projektu a budou dále upřesňovány. Kuchyňská linka a nábytek není součástí dodávky jednotky, veškeré zařízení je zobrazeno pouze pro názornost.

PODLAHOVÁ PLOCHA BYTU

je půdorysnou plochou všech místností bytu ve smyslu nařízení vlády č. 366/2013 Sb., tedy včetně všech svislých nosných i nenosných konstrukcí uvnitř bytu, jako jsou stěny, sloupy, pilíře, komíny a obdobné svislé konstrukce. Do celkové plochy se započítává plocha bytu včetně zařízení a vybavení (např. vana, skříně ve zdech, sprchový kout, mísa WC, přízdívky). Do celkové plochy se nezapočítává výměra skladů, sklepů, teras, balkonů, lodžii, zatravněných teras resp. předzahrádek apod.