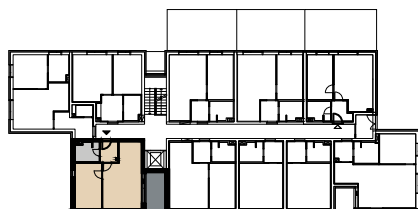




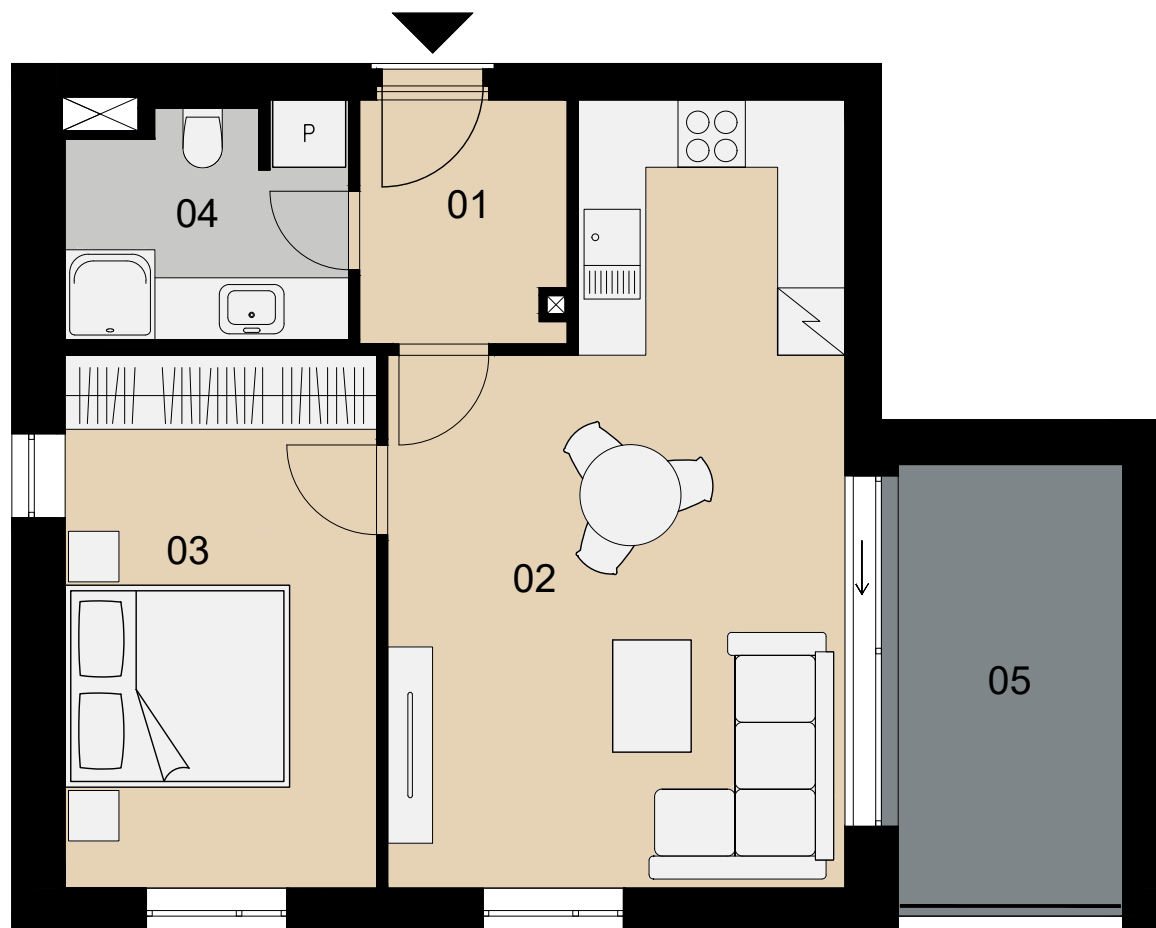
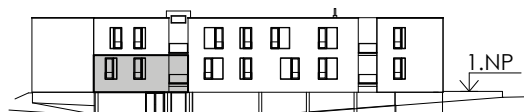
BYTOVÁ JEDNOTKA Č. 105

01	předsíň	3,95 m ²
02	obytný prostor	25,61 m ²
03	ložnice	13,18 m ²
04	koupelna	4,99 m ²
OBYTNÁ PLOCHA BYTU		47,73 m²
Svislé konstrukce		1,62 m ²
PODLAHOVÁ PLOCHA BYTU		49,35 m²
05	lodžie	8,05 m ²

PŮDORYS 1. NADZEMNÍHO PODLAŽÍ



POHLED SEVERNÍ



Půdorys a plochy místností představují předpokládané řešení jednotky dle studie projektu a budou dále upřesňovány. Kuchyňská linka a nábytek není součástí dodávky jednotky, veškeré zařízení je zobrazeno pouze pro názornost.

PODLAHOVÁ PLOCHA BYTU

je půdorysnou plochou všech místností bytu ve smyslu nařízení vlády č. 366/2013 Sb., tedy včetně všech svislých nosných i nenosných konstrukcí uvnitř bytu, jako jsou stěny, sloupy, pilíře, komíny a obdobné svislé konstrukce. Do celkové plochy se započítává plocha bytu včetně zařízení a vybavení (např. vana, skříně ve zdech, sprchový kout, mísa WC, přízdívky). Do celkové plochy se nezapočítává výměra skladů, sklepů, teras, balkonů, lodžii, zatravněných teras resp. předzahrádek apod.