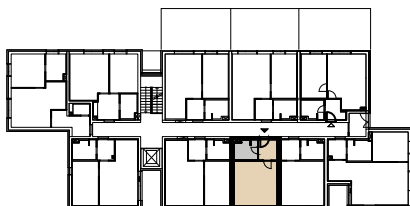




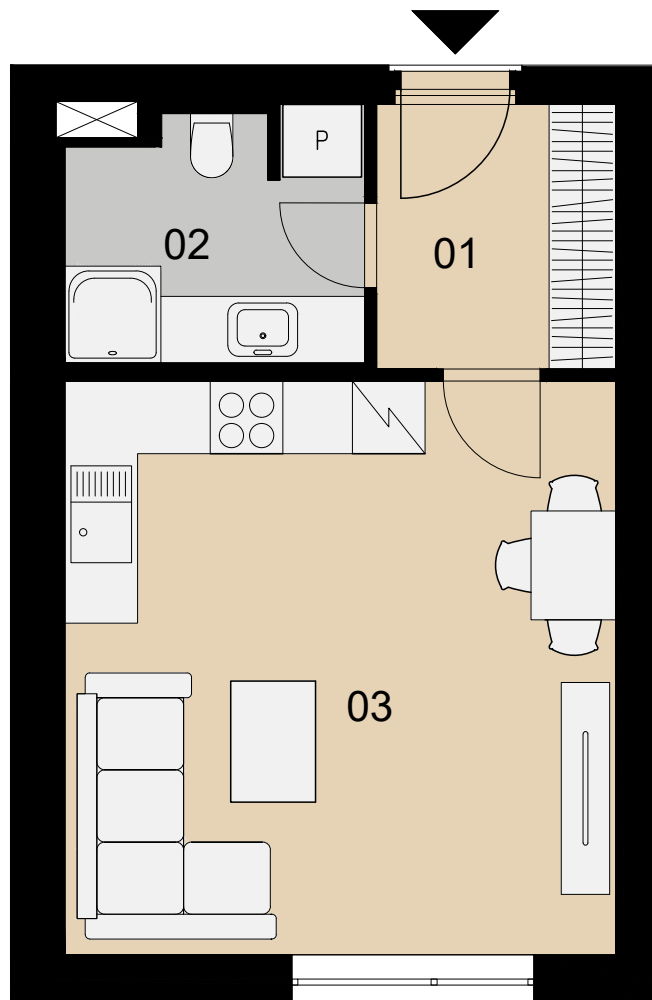
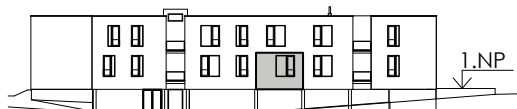
BYTOVÁ JEDNOTKA Č. 103

01	předsíň	4,31 m ²
02	koupelna	4,88 m ²
03	obytný prostor	21,57 m ²
OBYTNÁ PLOCHA BYTU		30,76 m ²
Svislé konstrukce		0,87 m ²
PODLAHOVÁ PLOCHA BYTU		31,63 m ²

PŮDORYS 1. NADZEMNÍHO PODLAŽÍ



POHLED SEVERNÍ



Půdorys a plochy místností představují předpokládané řešení jednotky dle studie projektu a budou dále upřesňovány. Kuchyňská linka a nábytek není součástí dodávky jednotky, veškeré zařízení je zobrazeno pouze pro názornost.

PODLAHOVÁ PLOCHA BYTU

je půdorysnou plochu všech místností bytu ve smyslu nařízení vlády č. 366/2013 Sb., tedy včetně všech svislých nosných i nenosných konstrukcí uvnitř bytu, jako jsou stěny, sloupy, pilíře, komíny a obdobné svislé konstrukce. Do celkové plochy se započítává plocha bytu včetně zařizovacích předmětů a vybavení (např. vana, skříně ve zdech, sprchový kout, mísa WC, přízdívky). Do celkové plochy se nezapočítává výměra skladů, sklepů, teras, balkonů, lodžii, zatravněných teras resp. předzahrádek apod.